

「耐震リノベーションと薪・ペレット兼用ストーブのある暮らし」お披露目&リフォーム相談会開催!

2日間限定

ウッドデザイン賞受賞



JAPAN WOOD DESIGN
AWARD 2016

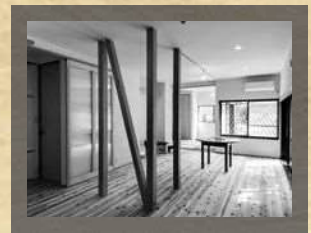
「ウッドデザイン賞」は、
林野庁補助事業です。



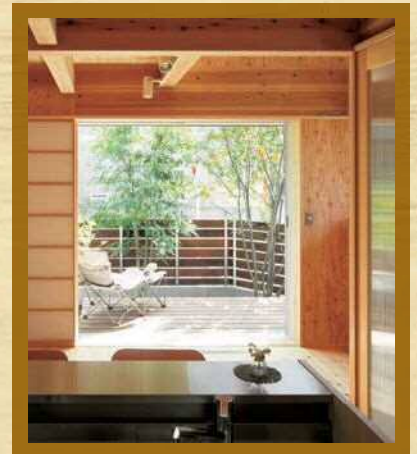
hi-novation



薪ペレットストーブが設置された大空間リビングで過ごす贅沢な時間。



戸建木ノベーションイメージ



対面にしたシステムキッチンで家事を楽しく。

きっかけは、奥さまの長年の夢「薪ストーブ」のある暮らしのご相談でした。
ご夫婦2人で暮らす終の住処のご計画はインスペクション(建物診断)からはじまります。
そして、築43年のお住まいは、憧れの薪・ペレット兼用ストーブが備わり、耐震性と断熱性を上げ、
自然素材で仕上げる「木ノベーション」を施した、素敵な終の住処に生まれ変わりました。
この度、ご夫婦のご好意で、お披露目会を開かせていただきます。
この機会に火のあたたかさや木ノベーションの心地よさを体感してみませんか?
リノベーションをお考えの方はもちろん、ご自分のお住まいが心配な方もお気軽にお越しください。
ご見学・ご相談は無料です。みなさまのご来場をお待ちしています。

☆掲載の写真は、弊社施工例です。見学会の物件とは異なりますが、近いイメージのものをご覧いただけます。

2016
12/10 sat.
12/11 sun.

☆お披露目会の日時・会場等 詳しくは
裏面をご覧ください。

o k 
n i w 

Okaniwa Group





1_ [解体前]
工事前はこんなお部屋
でした。



2_ [耐震point]
転圧して固めた砂利の
上に防湿シートを敷いて
鉄筋を施工した基礎補強。



A_お庭へ続く大きな窓によりのびやかな開放感が生まれました



3_ [断熱point]
壁・床には断熱材を
しっかりと施工。



4_ [仕上げpoint]
既存の梁の下に
美しい木目の見せ梁を。

今回お披露目をする築43年のお住まいは、インスペクション(建物診断)により、耐震性に問題があることがわかりました。そこで、この機会にこれから長い時間を過ごす1Fを中心にリノベーション。耐震・断熱性能を上げ、快適で安心な空間へと生まれ変わらせることができました。☆掲載の写真(A)は、弊社施工例です。見学会の物件とは異なりますが、近いイメージのものをご覧ください。☆掲載の解体前と施行中の写真(1・2・3・4)は、見学会の物件です。見事に生まれ変わった空間を実際にご覧ください。

「耐震リノベーションと薪・ペレット兼用ストーブのある暮らし」お披露目&リフォーム相談会開催!

12月10日(土)・11日(日) 10:00~17:00

○ご予約は不要です。直接現地へお越しください。

- 開催場所 杉並区大宮1丁目
- アクセス
 - 京王井の頭線「永福町」駅より徒歩14分
 - 京王バス(高45)高円寺駅行きバス乗車「大宮八幡入口」停留所下車より徒歩4分
 - 丸ノ内線「方南町」駅より徒歩15分
- 専用駐車場 ごさいません(和田彫り公園第2駐車場が便利です)
- 当日連絡先 080-3438-1169(堀内)

詳しくはこちらをご覧ください



成田東に「木箱の家」が完成いたします。

戸建ての分譲住宅をお考えのかたは、こちらをご覧ください。

❄️ 同日 同時間 見学会開催 ❄️

(上記の2日間)

- 開催場所 杉並区成田東1-16-5
- 当日連絡先 080-4161-1165(岡庭)



☆「木箱の家」とは「丈夫な箱(構造)」に「木製パーツ(家具)」を自由に配置してつくるおかにわの分譲住宅です(2010年good design賞を受賞)

詳しくはこちらをご覧ください

