

自然素材の木の家で暮らそう。

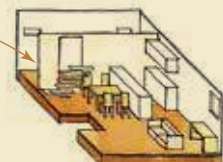
「分譲住宅」×「カスタマイズ」=「木箱の家」
ki-bako



customize



壁、棚、キッチン(手作り家具)などのパーツ



しっかりした箱(構造)+壁、棚、キッチン(手作り家具)

ki-bakoの家は、小さいけれど質の高い「木の箱」です。

デザインはシンプルが基本。

シンプルなのにしっかりとした丈夫な箱(構造)に、壁、棚、キッチン(手作り家具)を「配置」・「置く」・「飾る」という考え方で家づくりができる仕組みになっています。

土地探しからのサポートもお任せください。

心地のよい木の空間で、あなたの家づくりについてゆっくりとお話しませんか？

分譲住宅「ki-bako」 お披露目会&現地販売会

(ご来場プレゼント!
「ki-bako家づくりブック」差し上げます。
※数に限りがありますのでご了承ください。)



2018

10/27 sat.

10/28 sun.

o k 

n i w 

Okaniwa Group



カスタマイズで楽しむ家づくりと自然素材に包まれた暮らしを。



掲載の写真は、当社の「ki-bako」施工例で、見学会の住宅とは異なります。



分譲価格
4580万円(税込)

もしもお気に召したら…あなたの木箱の家にぜひ
向山「ki-bakoの家」○敷地面積/63.42㎡○延床面積/60.44㎡(別途小屋裏部分14.49㎡有)
○1F床面積/30.01㎡○2F床面積/30.43㎡○建築確認番号/第H30SHC104595号
※詳しくはこちらをご覧ください。



分譲住宅なのに、エリアが選べるの？

はい。おかにわグループでは、土地探しからお手伝いいたします。その秘密は、土地の仕入れ～建築、販売までをおかにわグループにてトータル・コーディネートしているから。土地探しから完成後のメンテナンス、そしていつかは資産の売却まで。ワンストップ・サービスでいつまでも安心して暮らせる住まいを末長くサポートいたします。

分譲住宅「ki-bako 向山のおうち」 お披露目会&現地販売会

10月27日(土)・28日(日)

時間_10:00～17:00

○ご予約は不要です。直接現地へお越しください。

- 開催場所 東京都練馬区向山3-13-26
- アクセス ○西武池袋線
「中村橋」駅より徒歩13分 又は
「豊島園」駅より徒歩11分
- 駐車場 有 ※台数に限りがありますので、満車の場合は
お近くのコインPをご利用ください。
- 当日連絡先 0120-743-111



つくる、楽しむ、暮らすハコ

木バコ el.
ki-bako enjoy life.



coming soon!

木バコ el.(エンジョイ・ライフ)
2019年1月OPEN!

暮らしながら。家族とともに成長していく家
それが「木バコ el.」です。

o k
n i w
Okaniwa Group

岡庭不動産株式会社

〒202-0014 東京都西東京市富士町1-13-14

○宅建業免許 東京都知事(2)第94126号 ○(公社)不動産保証協会会員 ○(公社)全日本不動産協会会員 ○(公社)首都圏不動産公正取引協議会加盟

0120-743-111
www.okaniwa-f.jp

求む!! 建売用地
中古住宅
事業収益物件